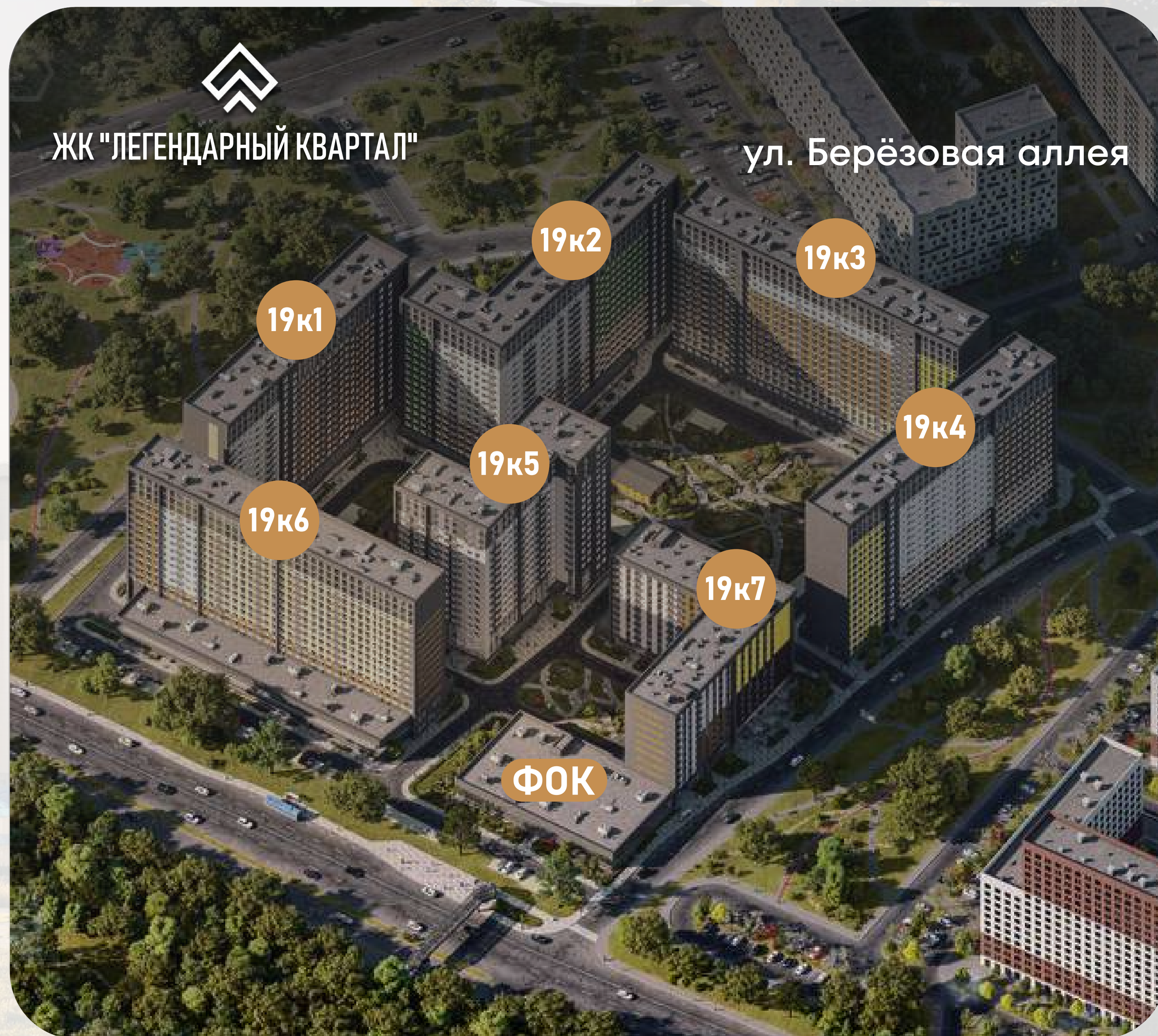


# КОММЕРЧЕСКИЕ ПОМЕЩЕНИЯ

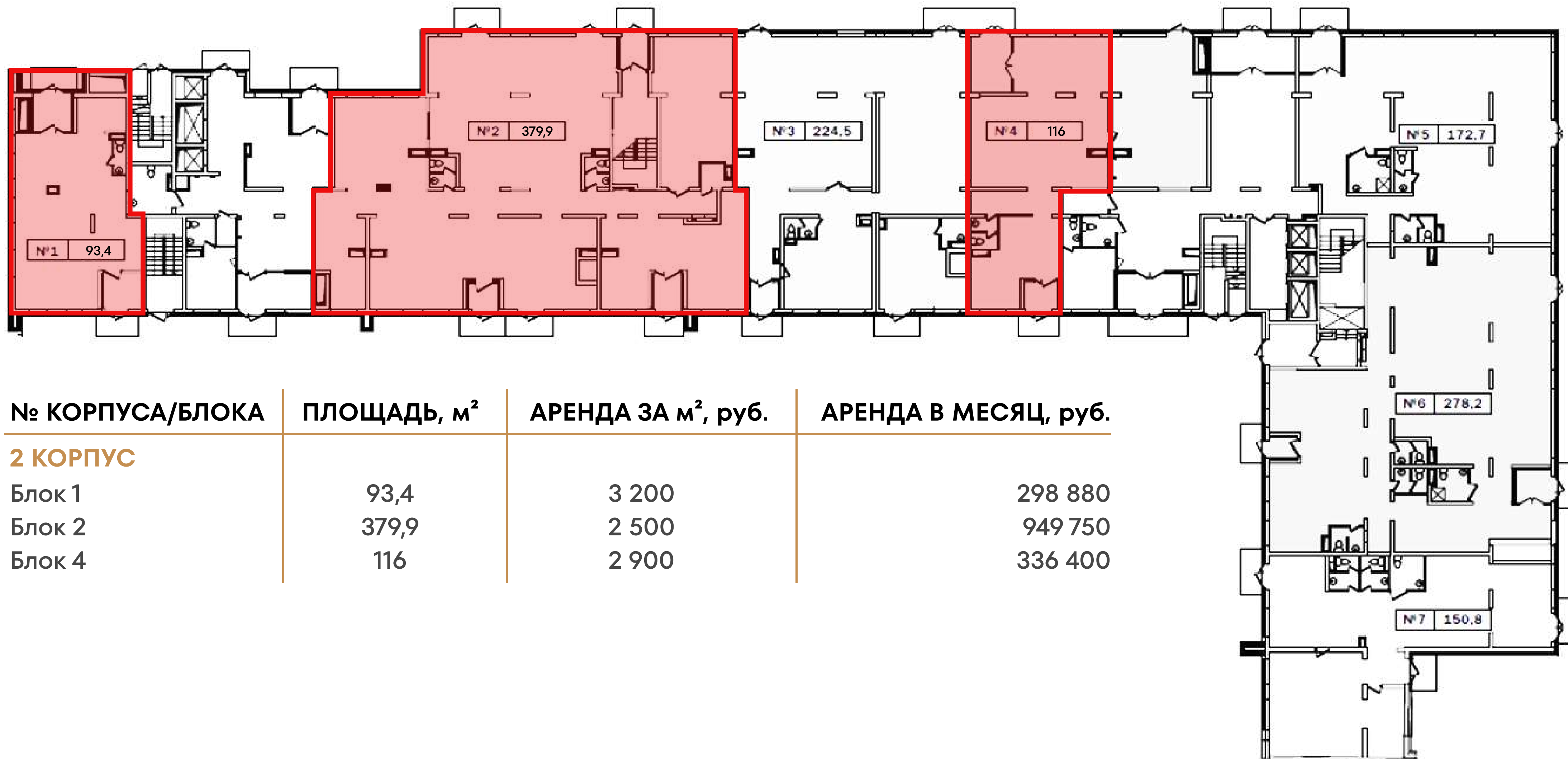
**АРЕНДА**

**ВСЬ ЖК ВВЕДЁН  
В ЭКСПЛУАТАЦИЮ,  
ИДЁТ ЗАСЕЛЕНИЕ**



# Березовая аллея, 19к2

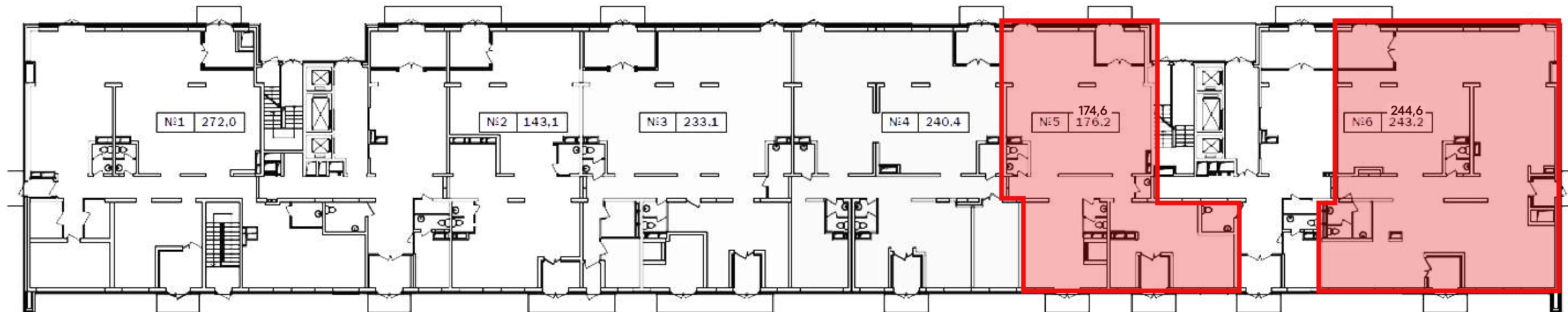
## 1 ЭТАЖ



№ КОРПУСА/БЛОКА	ПЛОЩАДЬ, м <sup>2</sup>	АРЕНДА ЗА м <sup>2</sup> , руб.	АРЕНДА В МЕСЯЦ, руб.
<b>2 КОРПУС</b>			
Блок 1	93,4	3 200	298 880
Блок 2	379,9	2 500	949 750
Блок 4	116	2 900	336 400

# Березовая аллея, 19к3

## 1 ЭТАЖ



№ КОРПУСА/БЛОКА	ПЛОЩАДЬ, м <sup>2</sup>	АРЕНДА ЗА м <sup>2</sup> , руб.	АРЕНДА В МЕСЯЦ, руб.
<b>3 КОРПУС</b>			
Блок 5	174,6	2 900	506 340
Блок 6	244,6	2 700	660 420